

**RICOH**  
imagine. change.

# Ricoh Aficio SP 3500SF/SP 3510SF

Multifuncional em PB

✓ Copiadora   ✓ Impressora   ✓ Fax   ✓ Scanner



SP 3500SF  
SP 3510SF

30 ppm monocrômático

## Solução compacta e acessível projetada para máximo desempenho multifuncional

Os desafios são constantes, mesmo no menor escritório. O compacto RICOH® Aficio® SP 3500SF/SP 3510SF oferece um conjunto de recursos multifuncionais inovadores que atendem suas necessidades exclusivas e se encaixam em seu orçamento. Ele desempenha facilmente uma grande variedade de tarefas de gestão de documentos, como a Cópia de Cédula de ID, Internet Fax, e Digitalização-para-Email com o suporte a LDAP (protocolo de acesso a agendas). Funciona com mais eficácia, com altas velocidades de produção, de 30 páginas por minuto, e maximiza o tempo sem paradas, com a tecnologia comprovada do Cartucho de Impressão Tudo-em-Um da Ricoh. Aumente a produtividade com sua escolha de um Alimentador Automático de Originais (ADF) ou o Alimentador Recirculador Automático de Originais (ARDF) para que os serviços de digitalização e fax de diversas páginas sejam efetuados facilmente. O painel de operação intuitivo, com tela em LCD de 4 linhas de visualização fácil, simplifica a multitarefa e permite que os escritórios domésticos e grupos de trabalho funcionem mais harmoniosamente que nunca.

### Consolide e economize

Um escritório menor não significa menos trabalho – somente menos recursos. O multifuncional Ricoh Aficio SP 3500SF/SP 3510SF lida com maior quantidade de tarefas com excelente custo-benefício. Ela consolida os recursos de cópia, impressão, digitalização e fax em uma solução de mesa, fácil de usar, que agiliza o fluxo de trabalhos da gestão de documentos diários, para maior produtividade. Com seus custos de hardware competitivos, recursos de distribuição eletrônica e um intuitivo painel de operação em LCD com 4 linhas, este prático equipamento é a escolha perfeita para multitarefas, que cabe no orçamento.

### Produza mais, com eficiência

Acompanhe as demandas mais exigentes. Com um rápido tempo de aquecimento de 30 segundos e velocidades de cópia/impressão de até 30 páginas por minuto, os usuários podem passar para o próximo trabalho com facilidade e eficiência. Produza uma impressão nítida e clara, com até 1.200 x 1.200 dpi, para aplicações que necessitem a melhor qualidade de produção possível. A Ricoh Aficio SP 3500SF inclui um Alimentador Automático de Originais para 35 folhas (ADF) e a SP 3510SF oferece um Alimentador Recirculador Automático de Originais (ARDF), para agilizar a cópia, digitalização e fax de até 50 folhas em frente e verso.

### Adapte-se a todas as necessidade, todos os dias

Agilize maior quantidade de tarefas de escritório com a Ricoh Aficio SP 3500SF/SP 3510SF. Documentos em frente e verso como cartões de seguro e cheques, podem ser reproduzidos no mesmo lado de uma única folha pressionando-se uma só vez um único botão, com a Cópia de Cédula de Identidade. A Bandeja de Papel Padrão para 250 folhas e a Bandeja de Alimentação Manual para 50 folhas acomodam papel de até 163 g/m<sup>2</sup> para que os usuários possam produzir mais tipos de documentos internamente. Amplie a capacidade de papel para até 550 folhas adicionando a Unidade de Alimentação de Papel de 250 folhas opcional, para lidar com trabalhos e volumes cada vez maiores.



# Desfrute multitarefa que se encaixa em seu escritório, orçamento e mesa

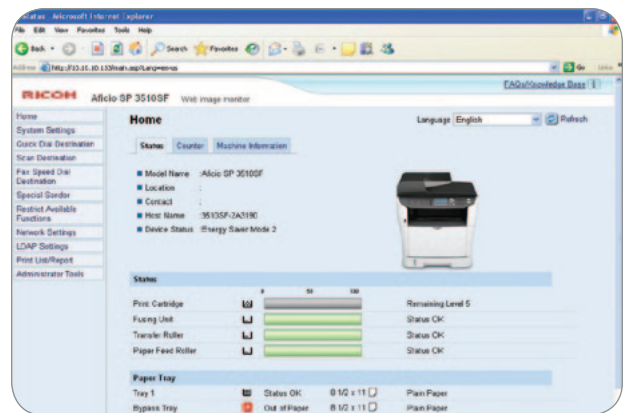
## Opere-o em qualquer lugar, com facilidade

Maximize os recursos com um equipamento multifuncional elegante e moderno que se encaixa perfeitamente em qualquer ambiente de escritório. O Ricoh Aficio SP 3500SF/SP 3510SF ocupa menos de 0,2 m<sup>2</sup> de espaço para uma colocação fácil sobre ou por detrás do balcão da recepção. Para maior praticidade, os usuários podem gerar a produção no equipamento usando uma memória USB ou cartão SD para operação eventual sem um computador. O design de acesso frontal simplifica a manutenção, e os cartuchos de impressão Tudo-em-Um de uso fácil e conveniente facilitam a substituição do toner. Além disso, o intuitivo painel de operação em LCD de quatro linhas oferece acesso rápido e fácil às funções do equipamento, estado dos suprimentos e listas de contato.



## Conecte-se com sua rede

O Ricoh Aficio SP 3500SF/SP 3510SF oferece recursos de rede em ambientes ponto a ponto ou de uso compartilhado, com as interfaces padrão USB 2.0 ou Ethernet 10/100Base-TX. Ele acomoda a mais recente tecnologia Windows e Macintosh com suporte à emulação de PCL6 e PS3, bem como utilitários para os ambientes de impressão distribuída UNIX e Citrix. Ela oferece ainda ferramentas de gestão do equipamento, incluindo o Web Image Monitor, o Driver de Impressora Universal da Ricoh e o Ricoh Device Manager NX para gerenciar o equipamento rapidamente, mesmo a partir de um local remoto. Envie documentos por fax em segundos e reduza as tarifas interurbanas com o modem Super G3 de 33,6 Kbps, embutido no PC fax, Internet Fax, e LDAP para acessar os servidores de e-mail da empresa.



## Digitalize e compartilhe

Os recursos avançados de digitalização permitem aos usuários aprimorar a maneira como os documentos são compartilhados com diversos receptores. O Ricoh Aficio SP 3500SF/SP 3510SF oferece a digitalização TWAIN/WIA em cores ou monocromática de alta qualidade, com resolução ótica de até 1.200 x 1.200 dpi, com resolução de driver máxima de 19.200 x 19.200 dpi. Os usuários podem distribuir documentos eletrônicos imediatamente e sem custo, com o Digitalizar-para-Email/Pasta/FTP/USB.





### Especificações Gerais

|  |  |
|--|--|
| Ricoh Aficio SP 3500SF                           | Código (PN) 406967   |
| Ricoh Aficio SP 3510SF                           | Código (PN) 406971   |
| Configuração                                     | De mesa  |
| Processo de Imagem                               | Digitalização/marcação por fecho de laser e impressão eletrofotográfica usando revelação com toner seco monocomponente.  |
| Elemento de Leitura                              | Scanner de base plana com sensor de imagem por matriz de CCDs em cores. LCD monocromático com 4 linhas   |
| Painel de Operação                               | 30 páginas/cópias por minuto   |
| Velocidade de Impressão/Cópia                    | 30 segundos ou menos   |
| Tempo de Aquecimento                             | 18 segundos ou menos   |
| Tempo de Recuperação do Modo Economia de Energia | 8 segundos ou menos  |
| Velocidade da 1ª Impressão                       | 256 Níveis   |
| Escala de Cinzas                                 | Alimentação de Originais   |
| Alimentação de Originais                         | SP 3500SF: Alimentador Automático de Originais (ADF) padrão de 35 folhas<br>SP 3510SF: Alimentador Recirculador Automático de Originais (ARDF) padrão de 50 folhas   |
| Duplex   | SP 3500SF: Manual<br>SP 3510SF: Automático (a 50% de produtividade)  |
| Capacidade Padrão de Papel                       | Bandeja de Papel de 250 folhas mais Bandeja de Alimentação Manual de 50 folhas   |
| Suprimento de Papel (Opcional)                   | Unidade de Alimentação de Papel de 250 folhas (capacidade máxima de papel de 550 folhas).  |
| Tamanhos de Papel                                | Papel Padrão: Carta (216 x 279 mm), Ofício (216 x 356 mm), Meio Carta (140 x 216 mm), Executivo (184 x 267 mm), F (203 x 330 mm), Folio (210 x 330 mm), Ofício 2 (216 x 330 mm), A4 (210 x 297 mm), A5 (148 x 210 mm), A6 (105 x 148 mm). Tamanho Personalizado: 100 x 148 mm a 216 x 356 mm<br>Bandeja de Alimentação Manual: Carta (216 x 279 mm), Ofício (216 x 356 mm), Meio Carta (140 x 216 mm), Executivo (184 x 267 mm), A4 (210 x 297 mm), A5 (148 x 210 mm), A6 (105 x 148 mm); Envelopes: Com10, Monarca, C6, C5, DL; Tamanho Personalizado: 90 x 148 mm a 216 x 356 mm<br>Unidade de Alimentação de Papel Opcional: Carta (216 x 279 mm), Ofício (216 x 356 mm), Meio Carta (140 x 216 mm), A4 (210 x 297 mm), A5 (148 x 210 mm) |
| Gramaturas do Papel                              | Bandeja de Papel Padrão e Bandeja de Alimentação Manual: 52 a 162 g/m <sup>2</sup><br>Unidade de Alimentação de Papel Opcional: 60 a 105 g/m <sup>2</sup><br>Em Duplex (somente SP 3510SF): 60 a 105 g/m <sup>2</sup>  |
| Tipo do Papel                                    | Bandeja de Papel: Papel Comum, Papel Reciclado, Cartão<br>Bandeja de Alimentação Manual: Papel comum, Papel Reciclado, Envelopes, Cartão, Etiquetas<br>Unidade de Alimentação de Papel Opcional: Papel comum, Papel Reciclado Até 125 folhas (face para baixo)   |
| Capacidades da Bandeja de Saída                  | 110V a 120V, 60 Hz   |
| Energia Elétrica                                 | Máximo: 850W<br>SP 3510SF: Economia de Energia: Menos de 10W<br>ENERGY STAR (versão 1.2) qualificada para a SP 3510SF  |
| Consumo de Energia                               | 1,99 kWh/semana (SP 3510SF)  |
| Valor do TEC                                     | SP 3500SF: 420 mm x 397 mm x 442 mm<br>SP 3510SF: 420 mm x 397 mm x 462 mm   |
| Dimensões (LxPx)                                 | SP 3500SF: 17,5 kg*<br>SP 3510SF: 19 kg*   |
| Peso   | UL60950-1, FCC47 CFR, Capítulo 1, Parte 15, Classe B, Compatível com ENERGY STAR Nivel 2 (SP 3510SF somente)   |
| Regulamentos de Segurança                        |  |

\* Inclui suprimentos.

### Controladora de Impressão

|   |   |
|---|---|
| CPU   | 350 MHz   |
| Resolução de Impressão                        | 600 x 600 dpi, 1200 x 600 dpi, 1200 x 1200 dpi (a 50% de produtividade)   |
| Interfaces Padrão                             | USB 2.0, Ethernet 100Base-TX/10Base-T   |
| Memória                                       | 128 MB (padrão e máxima)  |
| Linguagens da Impressora/Drivers              | PCL 5e, PCL6, PostScript 3 Emulação   |
|   | * O driver PCL 5e não é fornecido (a controladora pode receber o comando PCL 5e do computador).   |
| Fontes  | PCL/PS3: 80 fontes  |
| Protocolos de Rede                            | TCP/IP: IPP   |
| Sistemas Operacionais:                        | Windows XP, Vista, 7, Server 2003, Server 2003/R2, Server 2008, Server 2008/R2<br>Mac OS X 10.4 ou posterior<br>Citrix MetaFrameXP, Citrix PresentationServer 3.0, 4.0 (32 bits somente),<br>4.5, XenApp 5.0+, Filtro UNIX da Ricoh Alcear, Layout (Várias em uma), Duplex, Folha de Capa Dianteira, Impressão de Imagem em Espelho, Pontilhamento, Economia de Toner, Marcas D'água, ID de Usuário, Código de Usuário, Impressão com Rotação, Impressão em Ordem Inversa, Não imprimir Página em Branco Embutidos: Web Image Monitor, @Remote (suporte limitado) <sup>2</sup><br>Fornecidos no CD-ROM: Driver de emulação de PCL 6, driver de emulação de PS3, Printer Utility for Mac OS X (PPD), Driver TWIN de Scanner, Presto!® PageManager®, Utilitário PC Fax Disponíveis para baixar no Site da Internet: Driver de Impressora Universal da Ricoh, Ricoh Device Manager NX, Device Option Utility for citrix, Filtro UNIX da Ricoh. |
| Recursos Avançados da Impressora <sup>1</sup> |   |
| Utilitários em Software                       |   |

<sup>1</sup> Varia com PDL/Driver ativo.

<sup>2</sup> Somente informações do contador.

### Especificações da Copiadora

|                                |   |
|--------------------------------|---|
| Velocidade da 1ª Cópia         | Vidro de Exposição: 12 segundos   |
| Documento Único                | ADF/ARDF: 11 segundos ou menos  |
| Velocidade de Cópias Múltiplas | 30 cópias por minuto (Carta): Vidro de exposição do ADF<br>(SP 3500SF): 30 cópias por minuto (Carta): ARDF (SP 3510SF): 30 cópias por minuto (Carta) Cópia Única de Diversos Documentos<br>ADF: (SP 3500SF): 20 cópias por minuto; ARDF: (SP 3510SF): 20 cópias por minuto        |
| Resolução de Cópia             | ARDF/ADF: 600 x 300 dpi<br>Vidro de Exposição: 600 x 600 dpi  |
| Indicador de Quantidade        | 1 a 99  |
| Tipo de Original               | Folhas/Livros/Objetos em 3D   |
| Tamanho do original            | Vidro de Exposição: Carta (216 x 279 mm), A4 (210 x 297 mm)<br>ADF/ARDF: Carta (216 x 279 mm), Ofício (216 x 356 mm), A4 (210 x 297 mm)<br>SP 3510SF somente, através do ARDF   |
| Cópia Duplex                   | 50%, 65%, 78%, 93%, 129%,   |
| Escalas de Reprodução/Zoom     | 155%, 200%, 400%  |
| Recursos da Copiadora          | Ajuste da Densidade de Imagem (manual somente: 5 níveis), Modo Cópia (Texto/Foto/Misto), Cópia pela Memória, Cópia Duplex Automática (SP 3510SF somente), Combinar Cópia (2 em 1, 4 em 1), Cópia Eletrônica de Cédula de ID<br>Alcear (alceamento padrão, somente ADF), Modo Foto |

### Especificações do Scanner

|                              |   |
|------------------------------|---|
| Dispositivo de Digitalização | Sensor de imagem por matriz de CCDs em cores  |
| Resolução                    | Scanner: 1200 x 1200 dpi;<br>Driver: Max.19.200 x 19.200 dpi (interpolada) TWIN, WIA                        |
| Compatibilidade              | Preto e Branco: Menos de 5 segundos.<br>Escala de Cinzas: Menos de 5 segundos.<br>COR: Menos de 10 segundos |
| Modos de Digitalização       |   |

|                                 |  |
|---------------------------------|--|
| Tamanho Máximo do Original.     | Vidro de Exposição: Largura até 216 mm, comprimento até 297 mm, ADF/ARDF: Largura até 216 mm, comprimento até 356 mm, USB 2.0, 10/100Base-TX   |
| Interface com PC:               | ADF, ARDF, TWIN via Rede e USB, WIA, Digitalizar-para-Email, Digitalizar-para-Pasta, Digitalizar-para-FTP, Digitalizar-para-memória USB, TIFF, JPEG, PDF   |
| Recursos de Digitalização       |  |
| Formatos de Arquivo Suportados  |  |
| Especificações do Fax           |  |
| Circuito                        | PSTN/PBX   |
| Compatibilidade                 | ITU-T G3   |
| Resolução                       | 200 x 100 dpi, 200 x 200 dpi   |
| Largura Máxima de Impressão     | 208 mm   |
| Compressão                      | MH/MR/MMR/JBIG (Básica)  |
| Velocidade de Impressão         | Menos de 5 segundos (200 dpi)  |
| Largura Máxima de Digitalização | 211 mm,  |
| Velocidade do Modem             | 33,6 kbps  |
| Velocidade de Transmissão       | Aprox. 3 segundos*   |
| Reserva da Memória              | 1 hora   |
| Memória SAF:                    | 100 páginas  |
| Recursos do Fax                 | 20 Discagens por um Toque, 200 Discagens Rápidas, Internet Fax, Fax Sem Papel, Rediscagem, Entrada Direta de Número de Fax, Rediscagem Automática, Indicador da Hora, PC Fax (somente transmissão), Difusão (100 estações), Controle de Contraste (3 níveis, Claro/Normal/Escuro – configuração manual), Resposta Automática, Transmissão Imediata/pela Memória, Recepção Automática/Manual/Substituída, Modo Correção de Erro, Suavizamento, Encaminhar (para endereço de e-mail), Fax de Livro, Transmissão em frente e verso, TTI/CSI, suporte a LDAP, Catálogo de Endereços (200 entradas de nos. de fax), Interface com Secretária Eletrônica do Telefone |

\*Padrão de teste ITU Num. 1, Compressão: MMR; Resolução: velocidade Padrão: 33,6 kbps

### Acessórios de Hardware

|  |  |
|--|--|
| Unidade de Alimentação de Papel TK1090 | Código (PN) 406496   |
| Capacidade                             | 250 folhas   |
| Tamanhos de Papel                      | Carta (216 x 279 mm), Ofício (216 x 356 mm), Meio Carta (140 x 216 mm), A4 (210 x 297 mm), A5 (148 x 210 mm) |
| Gramaturas do Papel                    | 60 a 105 g/m <sup>2</sup>  |
| Dimensões                              | 370 x 383 x 89 mm  |
| Peso                                   | Menos de 2,4kg   |

### Suprimentos

|  |             |                   |
|--|-------------|-------------------|
|  | Código (PN) | Rendimento        |
| Cartucho de Impressão Tudo-em-Um Padrão SP 3400LA          | 406464      | 2.500 impressões  |
| Cartucho de Impressão Tudo-em-Um Alto Rendimento SP 3500XA | 406989      | 6.400 impressões* |

\*Valores dos rendimentos de toner declarados de acordo com a ISO/IEC 19752. Os rendimentos reais podem variar com base nos tipos das imagens impressas e outros fatores.

A Ricoh Aficio SP 3500SF/SP 3510SF vem com cartuchos iniciais de toner com rendimento para 1.500 páginas, usando a norma ISO/IEC19752.

Para desempenho e rendimento máximos, recomendamos usar peças e suprimentos originais Ricoh.

### Garantia

A Ricoh Aficio SP 3500SF/SP 3510SF está sob garantia contra defeitos por um período de um ano a partir da data da compra. Os materiais de consumo estão cobertos por garantia de 90 dias a partir da data da compra. Para maiores detalhes, consulte o documento de garantia que vem com o produto.